

動作確認チェックシート

検査日	2024年2月26日	(機械の仕様・規格を記入する。)			
商品名	無停電電源装置(ups)	電源	AC100V	重量	16.3Kg
型式	SMU-EA102-S-100	周波数	50/60Hz		
メーカー名	サンケン電気	外寸	W120 D380 H295		
シリアルナンバー	9123203014	容量	1.0KVA		
年式	—				

チェック項目	主な確認内容	チェック(○×)
1 外観	筐体・キャスター・継手・スイッチ等に著しいキズ・破損・動作不良はないか。	○
2 起動動作	POWER ON時に異常(異音・異臭・漏電・暴走・アラーム表示等)はないか。	○
3 SW設定	SWの機能は正常か。	○
4 保管・出荷準備	水抜き・ビス締め・清掃・入庫元に関するシール等を取り除く。	-
5 確認シール	動作確認済シールを貼る	○

備考(動作確認内容・不具合内容等) 機器の仕様・規格を満たす事を確認する。

・動作確認 OK

停電時、約30w(0.29A)負荷で、約90分稼働

各動作(計測モード、自己診断)、異常なし。



運転状態



停電動作



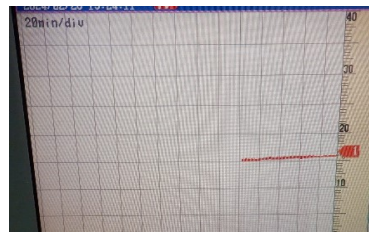
バッテリー電圧測定



バッテリー診断中動作



攪拌モーター、デコーダーで負荷を掛け停電稼働



デコーダーの電源が切れるまで稼働(20min/div)

取扱説明書(無)

電流値:約0.291A)

5目盛弱でOFF(約90分位稼働)

修理・改造履歴

年月日	修理・改造記録	作業者

動作(OK) 作業工数[1.0H]
 検査担当者[中野]
 ユーザー名[]

(備考欄コメント)

[責任者]

】出荷日 年 月 日

中野